

# RESIDENCIAL TEATRO ROMANO

Edificio de viviendas  
Paseo de las artes y los oficios, 15 06880 - Mérida

## PORTAL 2 / PLANTA CUARTA

### VIVIENDA B

3 Dormitorios

**SUPERFICIE CONSTRUIDA** 129.12 m<sup>2</sup>

(incluidas Zonas Comunes)

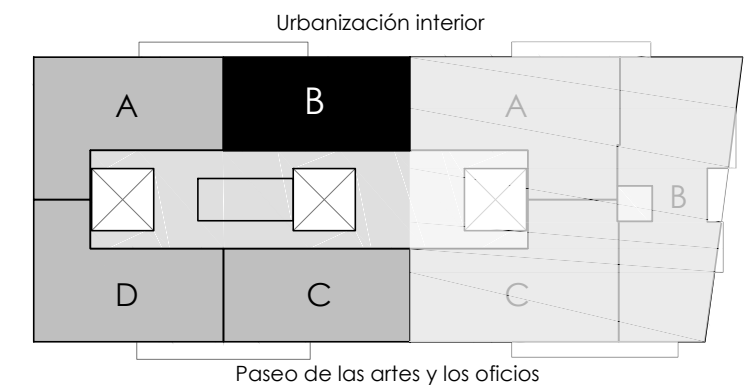
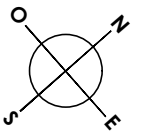
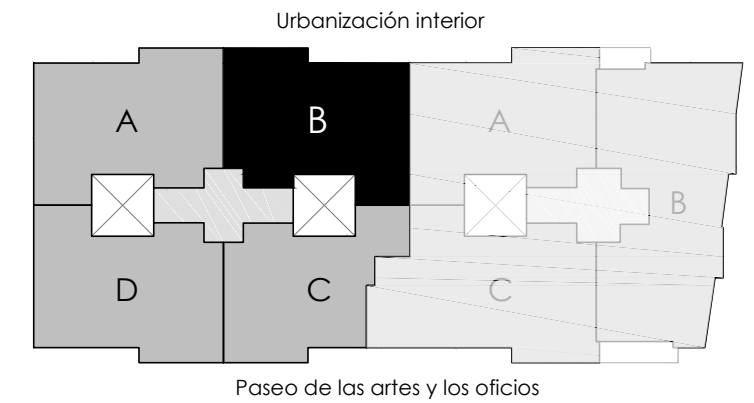
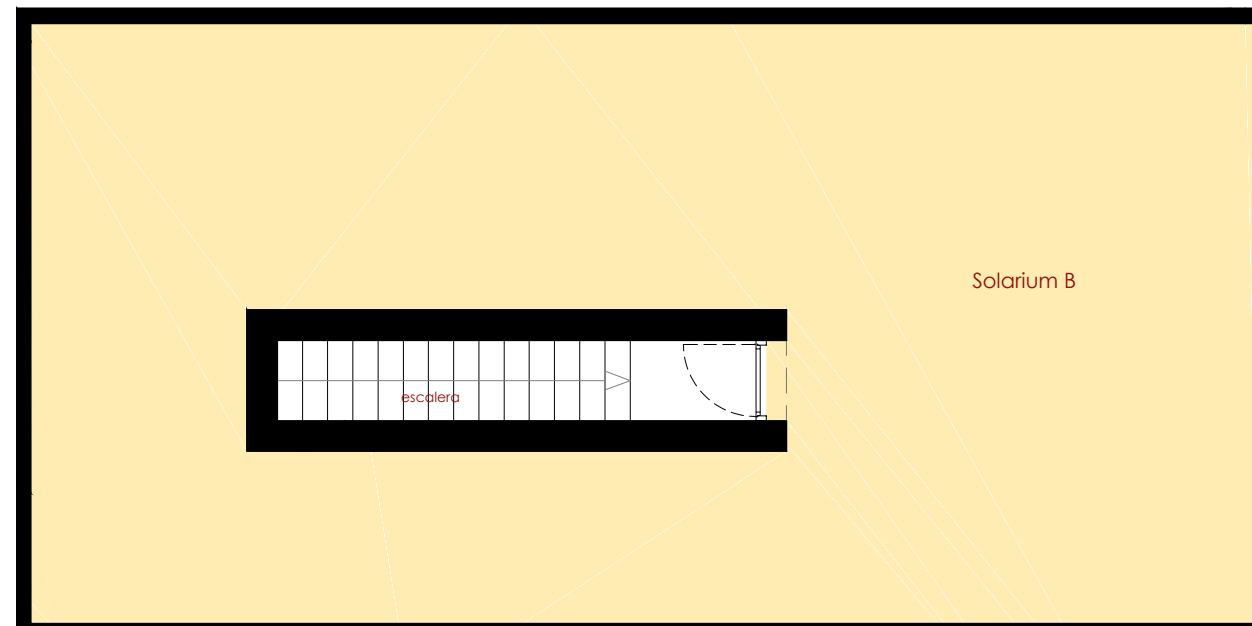
**SUPERFICIE ÚTIL** 94.87 m<sup>2</sup>

**Distribución** (Superficies útiles)

Vestíbulo de entrada	2.10 m <sup>2</sup>
Salón - comedor	25.79 m <sup>2</sup>
Cocina	8.62 m <sup>2</sup>
Tendedero	2.17 m <sup>2</sup>
Escalera	3.80 m <sup>2</sup>
Pasillo	7.69 m <sup>2</sup>
Dormitorio principal	14.60 m <sup>2</sup>
Baño 1	3.73 m <sup>2</sup>
Dormitorio 2	12.23 m <sup>2</sup>
Dormitorio 3	10.22 m <sup>2</sup>
Baño 2	3.92 m <sup>2</sup>
Solarium B	64.98 m <sup>2</sup>
Garaje	S-06
Trastero	T-08



Escala 1/75



# SHare

SENDARRUBIAS & HERNANDEZ, ARCHITECTURE & ENGINEERING, S.L.  
Arquitectos  
Ángel Hernández Espada & Jose María Sendarrubias

Residencial Teatro Romano S.L.

Tr. Reina Sofía 1 - 06800 Mérida  
Tlf +34 689 375 589

info@residencialteatoromano.com  
www.residencialteatoromano.com

Nota: Plano informativo no contractual, sujeto a modificaciones por imposiciones de carácter técnico y/o urbanístico y topográfico  
Mobiliario y accesorios a efectos orientativos, no incluidos en el precio.  
Las superficies útiles indicadas son aproximadas